



Company Profile
Material

Sasano Max

株式会社笹野マックス

SASANO MAX CO.,LTD.

会社概要

創 業：昭和22年3月1日

資 本 金：1億5,000万円（全額払込済）

売 上 高：191億円（2022年度） ＊国内
214億円（2022年度） ＊連結

事 業 内 容：非鉄金属専門商社、素材～加工等請負

従 業 員 数：62名

認 証 取 得

品質マネジメントシステム(ISO9001) 平成17年6月審査登録

航空・宇宙品質マネジメントシステム(JISQ9100) 平成29年4月審査登録

環境マネジメントシステム(ISO14001) 平成21年3月審査登録

事業所

・本社

〒105-0012 東京都港区芝大門2-5-5住友不動産芝大門ビル6階

[tel:03\(5405\)2030](tel:03(5405)2030)～[5fax:03\(5405\)2046](tel:03(5405)2046) * JR浜松町駅より徒歩 5 分

・仙台支店

〒981-1224 宮城県名取市増田字関ノ下645

[tel:022\(384\)3891](tel:022(384)3891)～[3fax:022\(384\)3476](tel:022(384)3476)

・名古屋支店

〒464-0850 愛知県名古屋市千種区今池3-12-20KAビル2階

[tel:052\(744\)3751](tel:052(744)3751)[fax:052\(744\)3753](tel:052(744)3753)

・開志商貿（上海）有限公司

〒200040上海市静安区北京西路1701号静安中華大厦2208室

<tel:+86-21-3353-0010>[fax:+86-21-3353-0019](tel:+86-21-3353-0019)

・開志商貿（上海）有限公司広東省中山分公司

〒528403広東省中山市東区銀通街2号利和國際公館 2 棟901

tel:+86-153-8278-7990

・SASANO MAX (THAILAND) CO.,LTD.

56 Yada Building, 10th Floor Unit 1002 Silom Road, Suriyawongse, Bangrak, Bangkok 10500 Thailand

tel: +66-2-234-7745fax: +66-2-234-7746

・SASANO MAX U.S.A. Inc.

SUITE212 VIRGINIA PLACE,1910 SOUTH VIRGINIA STREET HOPKINSVILLE,KENTUCKY 42240 U.S.A.

tel: +1-270-886-9990fax: +1-270-886-9181

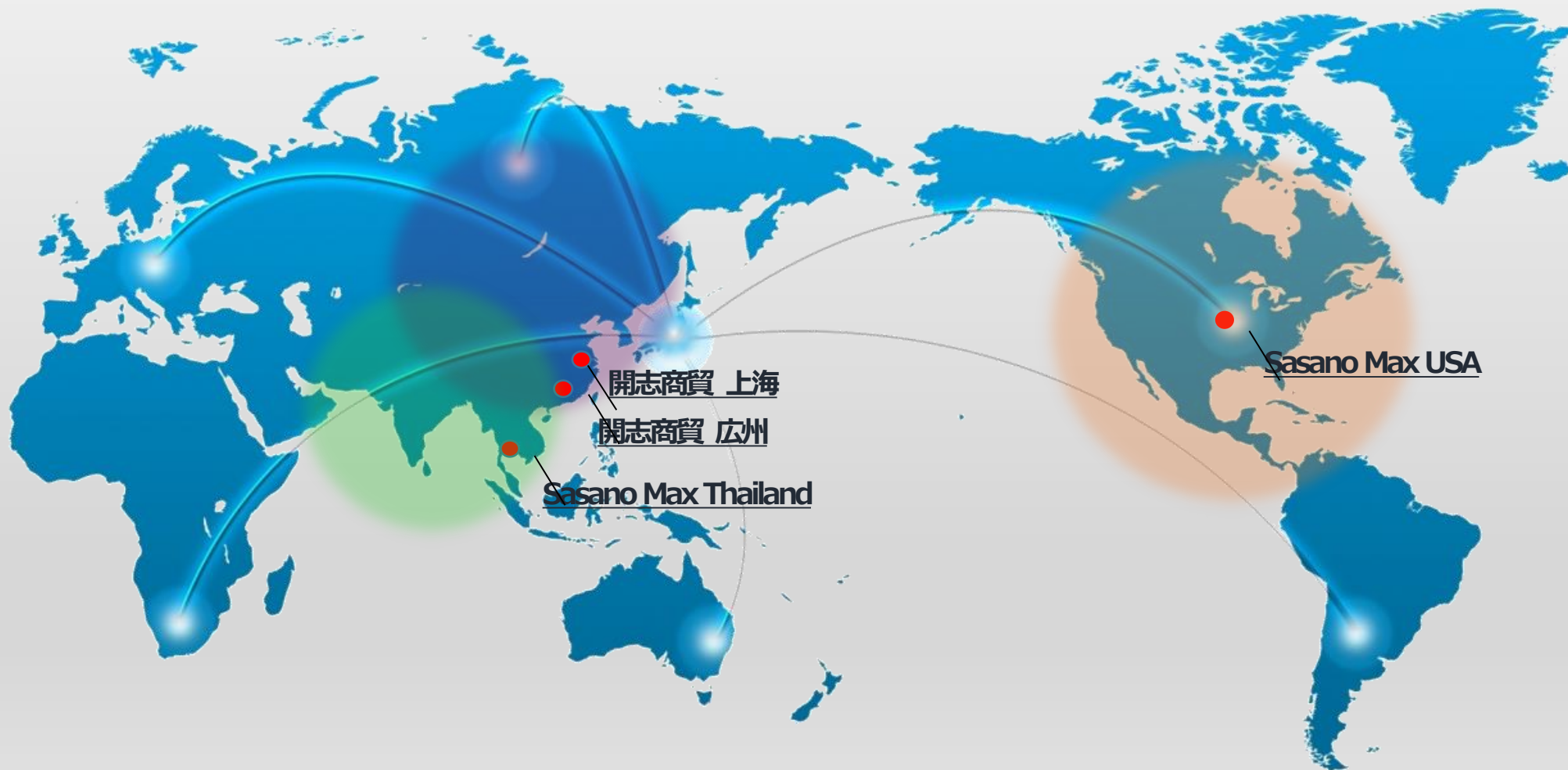
会社沿革

- 昭和22年3月 合名会社笹野商店として、東京浜松町3-4に設立
- 昭和39年9月 三菱レイノルズアルミニウム株式会社（現三菱アルミニウム株式会社）
指定代理店となる
- 昭和40年5月 日立電線株式会社伸銅事業部の指定代理店となる
- 昭和49年4月 東北地区業務拡販を目的として492㎡の事務所倉庫を建設、
昭和50年1月より仙台支店として営業開始
- 平成7年4月 中部地区拡販を目的として名古屋市千種区に名古屋営業所
（現名古屋支店）開設。
- 平成8年10月 中国・上海貿易業務開始、上海に駐在員配置
- 平成17年4月 株式会社笹野マックスと改称
- 平成19年7月 中国・上海に現地法人設立
- 平成20年2月 タイ・バンコクに駐在員事務所設立
- 平成21年3月 仙台支店新事務所、倉庫建築
- 平成23年1月 タイ（バンコク）に現地法人設立
- 平成23年5月 中国広東省中山市に開志商貿 広州営業所を開設
- 平成26年5月 ケンタッキー州（米国）に現地法人設立
- 平成26年8月 コンビニエンスストア内装建材の取り扱い開始
- 平成27年9月 東京都港区芝大門2-5-5住友不動産芝大門ビル6階に本社移転
- 平成29年4月 JISQ9100（航空・宇宙品質マネジメントシステム）審査登録



各拠点概要

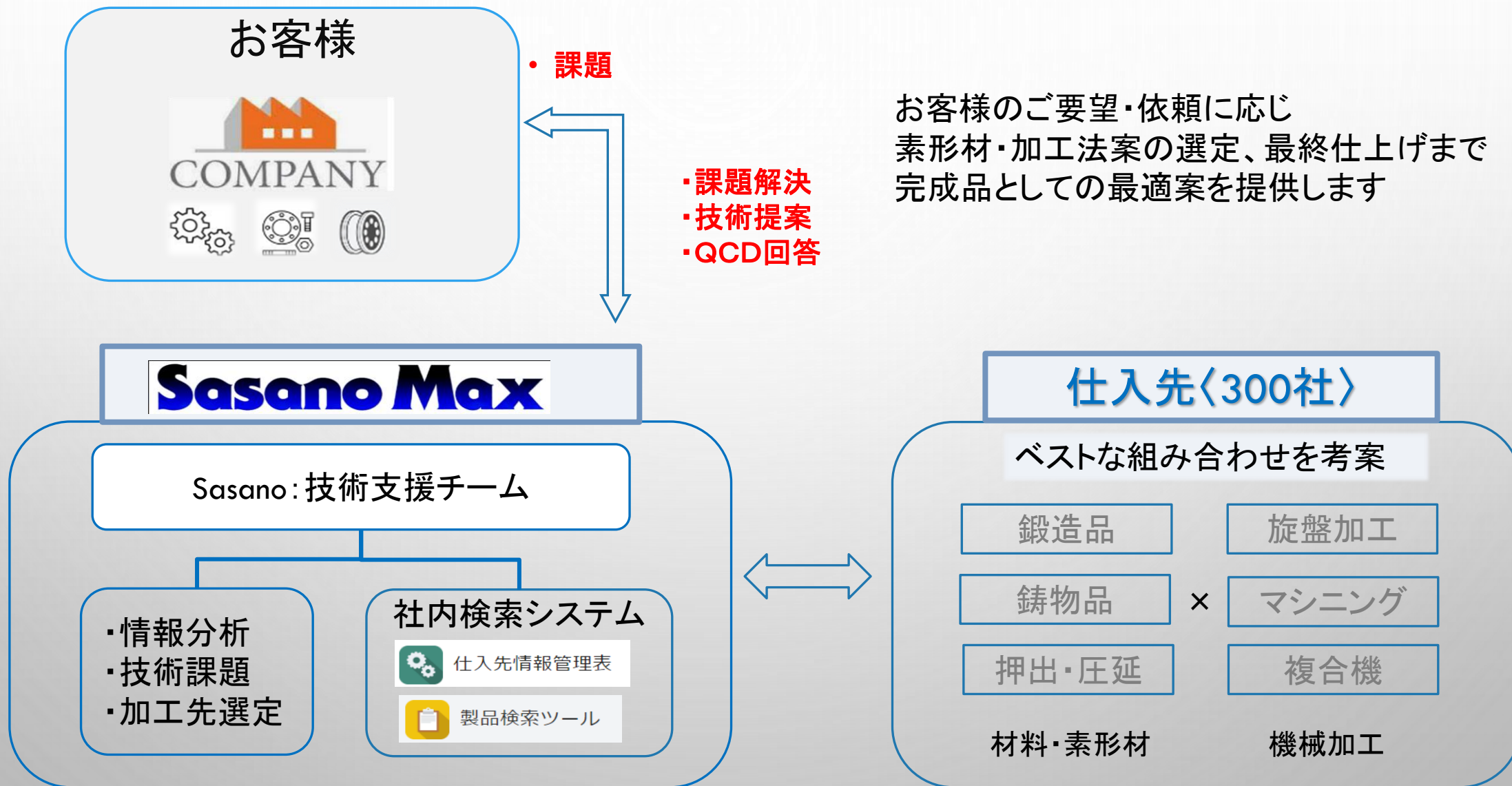
Sasano Network

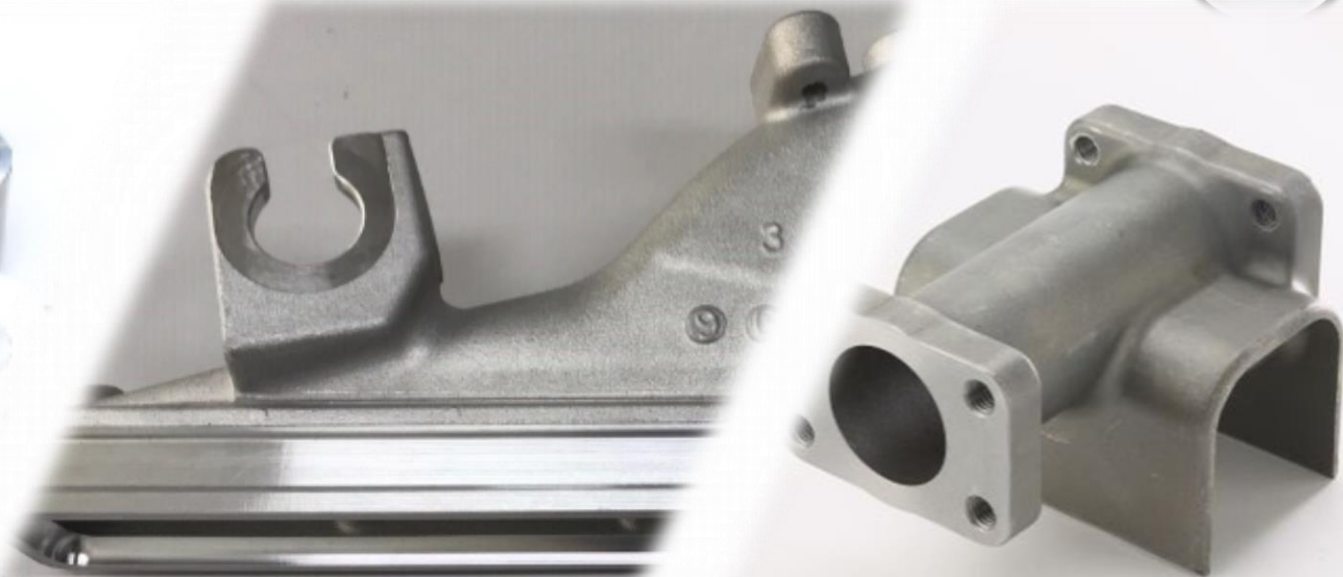


笹野マックスの強み

SasanoMaxはお客様の製品と技術をつなぐプラットフォーム

多様・多彩な仕入先ネットワークと蓄積した豊富な技術実績を活用し、
Sasano技術支援チームがお客様の課題に最適な提案を致します





取扱商品



【 鍛造品 】

鍛造方案: 熱間型打鍛造 (~100kg)
冷間型打鍛造 (~1kg)
フリー鍛造 (~2,000kg)
ローリング鍛造 (~φ4,000)

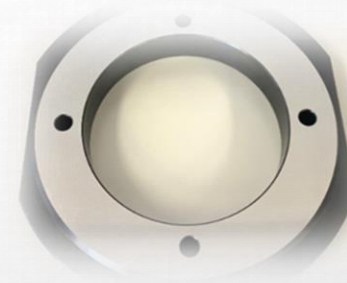


深穴鍛造品

材質: SC、SCM、SUS、AL、Cu

ロット: 1 ~ 5,000個 / 1ヶ月

重量: 0.3kg ~ 2,000kg



特徴: フリー鍛造は1つからニアシェイプ形状が制作できます

薄物鍛造 (厚み6t位までの薄型鍛造が可能です)

深穴鍛造 (中抜き鍛造が可能です : 図参照)

取引社数: 24社

【 鑄造品 】

〈 木型鑄造：砂型鑄造 〉

材質：FC、FCD

ロット：1～1,000個/ロット

重量：0.1kg～1,000kg

特徴：小ロット、多品種

取引社数：6社（国内4社 海外2社）

〈 木型鑄造：砂型鑄造 〉

材質：AC4A,AC4C,AC7A、

ロット：1～500個/ロット

重量：0.1kg～10kg

特徴：小ロット、多品種

取引社数：4社（国内3社 海外1社）

【 鑄造品 】

〈 金型鑄造:ダイカスト 〉

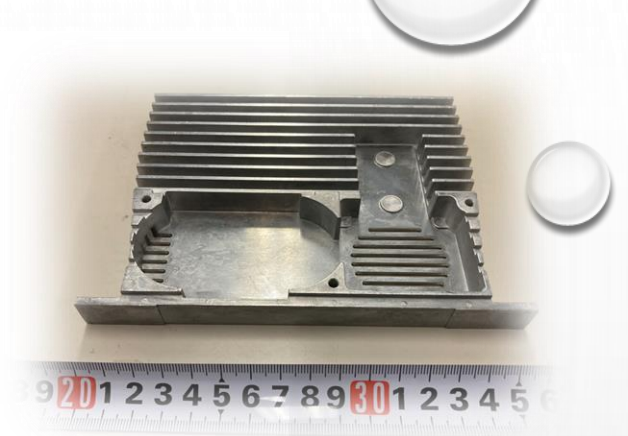
材質:ADC12,ZDC

ロット:500~10,000個/ロット

重量:0.1kg~10kg (~φ350)

特徴:小ロット~大ロットで製作可能

取引社数:6社 (国内4社 海外2社)



〈 金型鑄造:グラビティ 〉

材質:AC4C、AC7A

ロット:100~10,000個/ロット

重量:0.1kg~10kg (~φ250)

特徴:複雑形状、大量生産

取引社数:5社 (国内3社 海外2社)

〈 金型鑄造:ロストワックス(精密鑄造) 〉

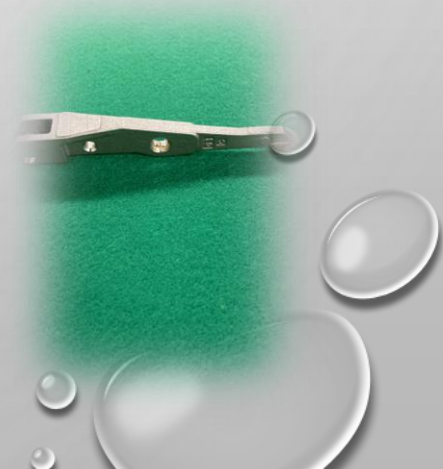
材質:SCS13、SCS24、SUS430相当、S25C~S45C相当

ロット:100~10,000個/ロット

重量:0.1kg~30kg (~φ350)

特徴:複雑形状に最適、製品の一体化

取引社数:12社 (国内2社 海外10社)



【 圧延・押出 】

材質:AL 1000系~7000系(純アルミ、高強度合金)

ロット:100kg~10,000kg/月

重量:0.1kg~1,000kg/1ヶ

特徴:小ロット~大ロットで製作可能

取引社数:54社 (国内30社、海外24社)



【 機械加工 】

機械加工種類：旋盤加工（小型～長尺9,000）
マシニング加工
複合機（5軸）

材質：SC、SCM、SUS、AL、Cu、真鍮、FC、FCD

ロット：1～10,000個/月

重量：0.1kg～1,000kg

寸法：～φ4,000、～9,000L、～2,500巾

特徴：小型精密加工品
大型機械加工品

取引社数：83社（国内60社、海外23社）

国内業者（旋盤：20社、MC30社、複合機10社）



【 表面処理 】

材質・仕様に応じた熱処理、表面処理等を行います

〈 各種処理内容 〉

✓ 熱処理（焼入れ焼き戻し、焼きならし、焼きなまし）

✓ 高周波焼入れ

✓ 浸炭・窒化処理

✓ メッキ（ユニクロ、亜鉛メッキ、硬質クロムメッキ、有色クロメート、他）

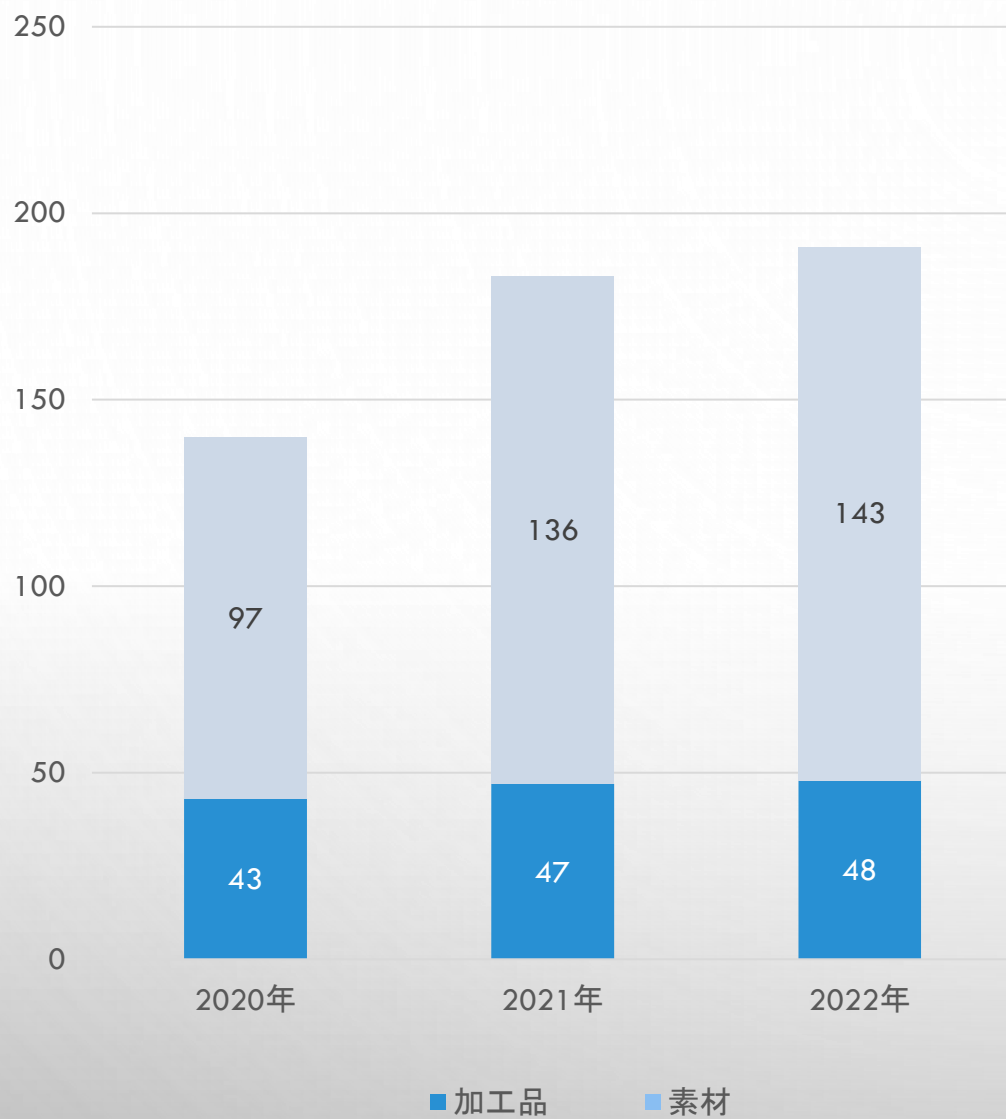
✓ アルマイト処理

✓ 黒染め、他表面処理

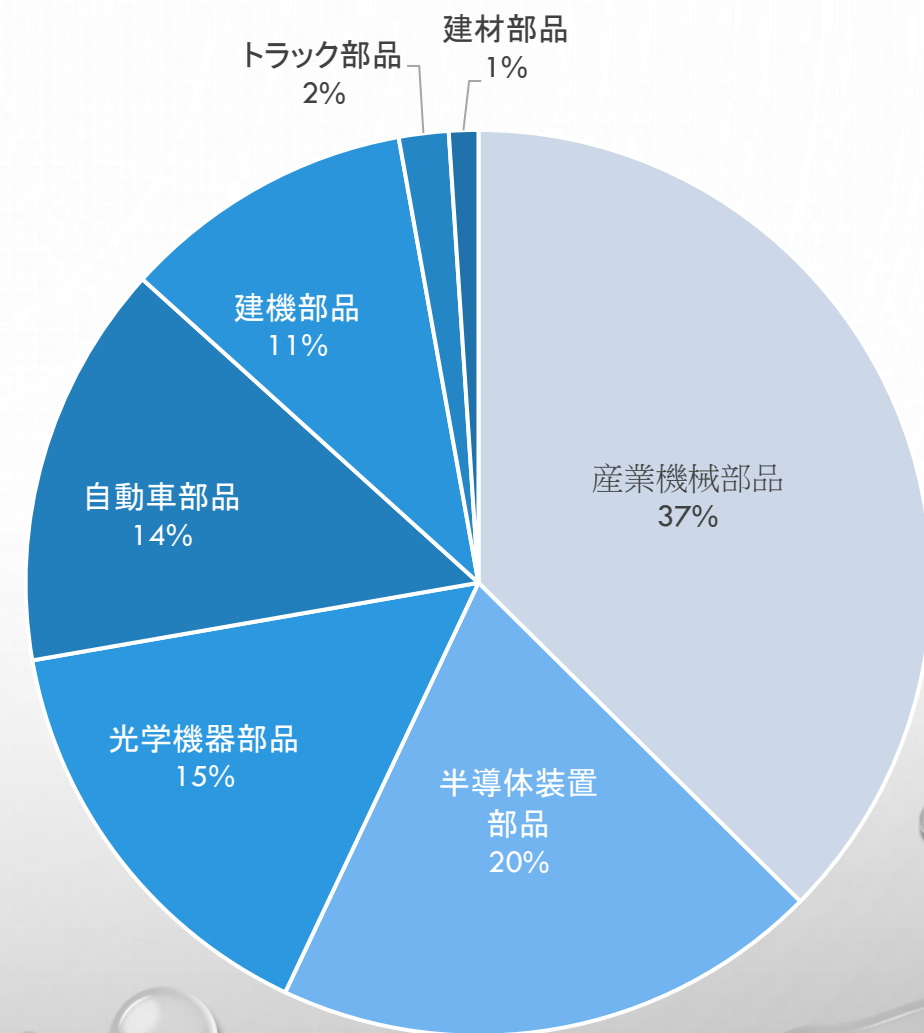
取引社数：30社

(億円)

売上推移(素材・加工品)



加工品売上分類(業界別)



【 品質保証体制(役割) 】

